

Tannenbaum Mütze



Wolle:

100 g mährle Rhönschafwolle teufels tintenfass, 50 g mährle Inselschafwolle sanddorn hell

Oder:

100 g Léttlopi 1405 oder ein anderes Grün, 50 g Léttlopi 1703

Material:

Zwei Rundstricknadeln 60 cm, 4 mm
Zwei Nadelspiele 4 mm
Evt. Ärmelrundnadel 40 cm, 4 mm
Schere, Stopfnadel, Maßband,
Maschenmarkierer, Zopfadel,
elektrisches Teelicht, zwei
Sicherheitsnadeln

Man könnte den Tannenbaum auch noch mit bunten Knöpfen, oder statt dem Teelicht eine elektrische Lichterkette die umhäkelt ist dekorieren. Dann oben vielleicht einen Bommel in Gelb. Oder die Mütze mit mehr Lametta verzieren.

Maschenprobe:

10 x 10 cm = 18 x 24 Maschen

Symbol	Kurztext	Beschreibung
	l	Linke Masche
	2 r zus	2 Maschen rechts zusammen stricken
	NS	keine Masche
	2 l zus	2 Maschen links zusammen stricken
	6Mvz	3 Maschen auf eine Hilfsnadel heben, nach vorne legen. Die nächsten 3 Maschen r stricken, dann die Maschen auf der Hilfsnadel r stricken

✂️ 100 Maschen auf Rundnadel 4 mm mit Grün anschlagen. Zum Kreis schließen. Gucken das nichts verdreht ist. Am Anfang eine Markierung setzen. Büroklammer oder Maschenmarkierer. Eine Runde alle Maschen rechts stricken.

✂️ Jetzt Bündchen stricken. 10 cm eine Masche links, eine Masche rechts verschränkt im Wechsel. Mütze zur Seite legen.

✂️ Mit einer anderen Rundstricknadel 200 Maschen anschlagen und 5 cm rechts stricken. Es rollt sich. Danach immer zwei Maschen zusammenstricken. = 100 Maschen

✂️ Das „Gerollte“ über das Bündchen legen und immer eine Masche von dem Gerollten mit den Bündchenmaschen zusammensticken. Danach Muster stricken. Bei Gelegenheit auf Ärmelrundnadel oder Nadelspiel wechseln.

✂️ Nach dem Muster in einer Runde immer zwei Maschen zusammenstricken. Achtung: 2 x 3 Maschen zusammenstricken = 24 Maschen.

✂️ Mütze zur Seite legen und weiter mit der Kerze

Kerze:

✂️ Mit dem Nadelspiel in Gelb 48 Maschen anschlagen, auf jeder Nadel 12 Maschen. 6 Runden rechts stricken. Es rollt sich. Danach immer zwei Maschen zusammenstricken. = 24 Maschen

✂️ Die Kerze über die Mütze legen und immer eine Masche von der Mütze mit der Kerze in Gelb zusammenstricken. Leider sehr fummelig.

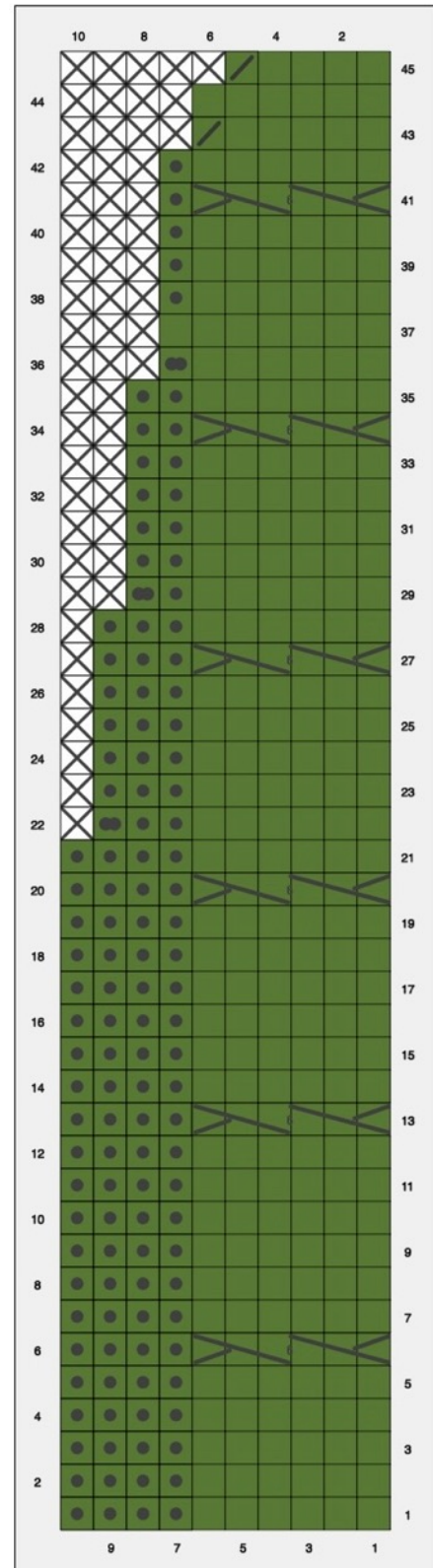
✂️ 5 Runden glatt rechts mit Gelb stricken.

✂️ In einer Runde: 1 Masche stricken, 2 zusammen, im Wechsel stricken.

✂️ Eine Runde glatt rechts stricken.

✂️ In einer Runde: immer 2 Maschen zusammenstricken. Den Faden durch die Maschen fädeln und innen vernähen. Nicht zu eng ziehen, damit die Kerze noch durch das Loch passt.

Weihnachtsbaum Mütze



✂ Restliche Fäden vernähen.



✂ Damit die Kerze nicht rausfällt aber man trotzdem noch den Schalter betätigen kann, habe ich sie mit Sicherheitsnadeln innen befestigt. Man kann die Kerze aber auch mit ein paar Fäden festnähen.