

# Hauptstadtschaf Mütze



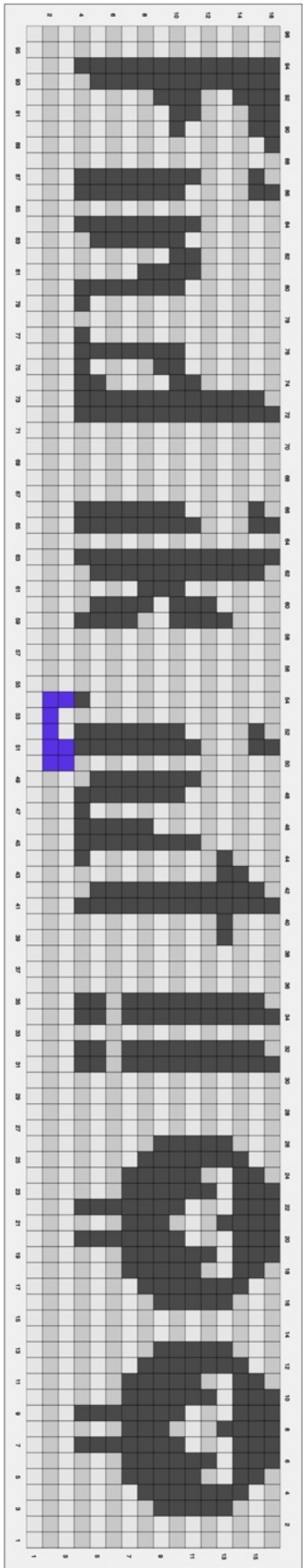
✂ 96 Maschen auf Rundnadel aufnehmen. Mit 4 er Nadeln oder 4,5, zum Kreis schließen. Gucken das nichts verdreht ist. Am Anfang eine Markierung setzten. Büroklammer oder Maschenmarkierer.

**Für „Ich bin ein Berliner“ 100 Maschen aufnehmen, gleich nach der Schrift 4 Maschen gleichmäßig verteilt abnehmen. (In der Musterschrift sind nur 99 Maschen angegeben, weil mein Programm keine 100 Maschen kann. Am Anfang oder am Ende einfach eine Masche dazu denken.)**

**Für „Find ik jut!“ das blaue in der Strickschrift hinterher mit Maschenstich sticken.**

- ✂ Jetzt Bündchen stricken. Entweder eine Masche links, eine Masche rechts im Wechsel, oder eine Reihe rechts, eine Reihe links im Wechsel. Etwa 3 cm
- ✂ Nach insgesamt 5 cm mit der Schrift beginnen.
- ✂ Das Muster von rechts nach links und von unten nach oben stricken.
- ✂ Nach dem Muster so lange in Runden weiter stricken bis das ganze 15 cm lang ist.
- ✂ Alles auf ein Nadelspiel verteilen. Auf jeder Nadel 24 Maschen.
- ✂ Jede 11. und 12. Masche zusammen stricken.
- ✂ eine Runde glatt rechts.
- ✂ Jede 10. und 11. Masche zusammen stricken.
- ✂ Eine Runde glatt rechts.
- ✂ ...
- ✂ wenn nur noch 4 Maschen pro Nadel übrig sind, in Jeder Runde abnehmen. Wenn nur noch 2 Maschen pro Nadel übrig sind, den Faden durch die Maschen ziehen und innen vernähen.
- ✂ Restliche Fäden vernähen und eventuell mit Wollprogramm etwas bügeln, oder in Wasser baden und liegend auf einem Handtuch trocknen.
- ✂ Fertig!!!

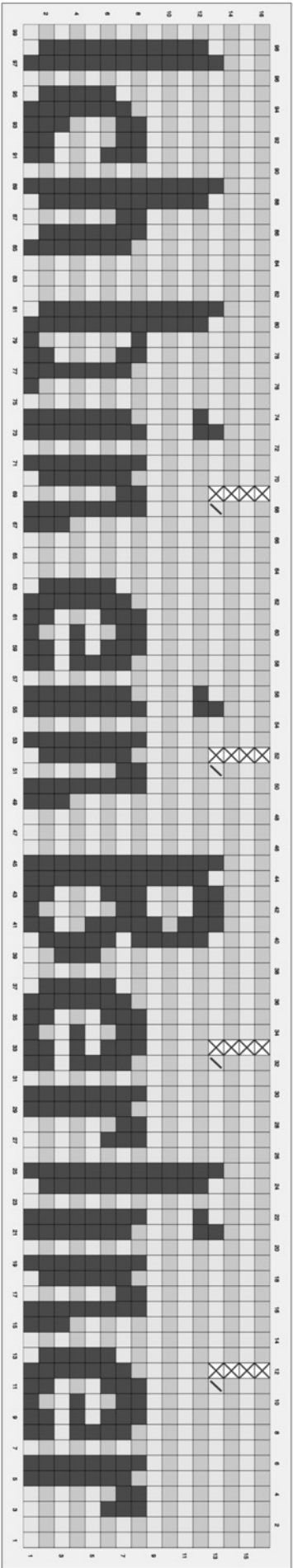
Find ik jut 1



Ersatzt mit "König-Charakter"  
Export vom 2023.02.15 19:46:54, 18 Reihen 96 Maßen

www.f-e-design.de

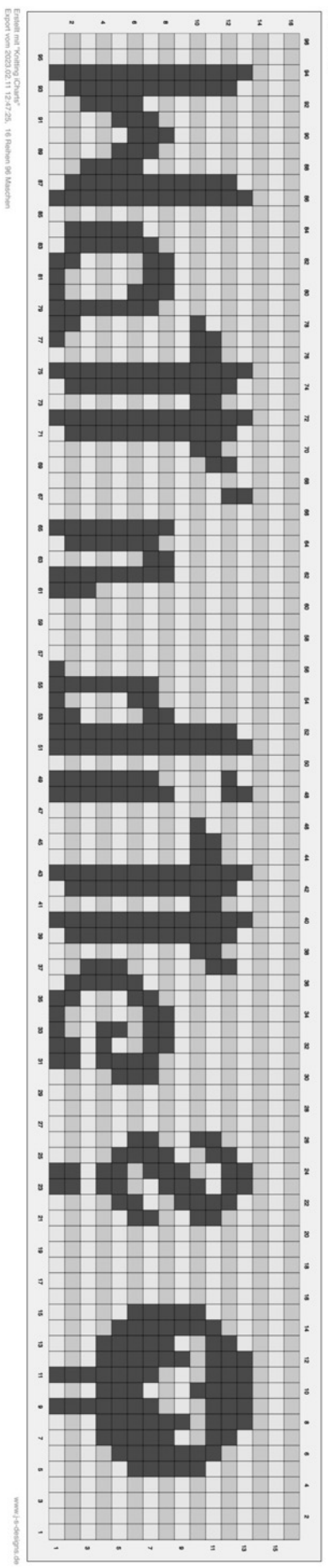
Ich bin ein Berliner



Ersatzt mit "König-Charakter"  
Export vom 2023.02.15 12:33:05, 18 Reihen 96 Maßen

www.f-e-design.de

Mat'n dlite



Berlin

